

ID : RHA0024

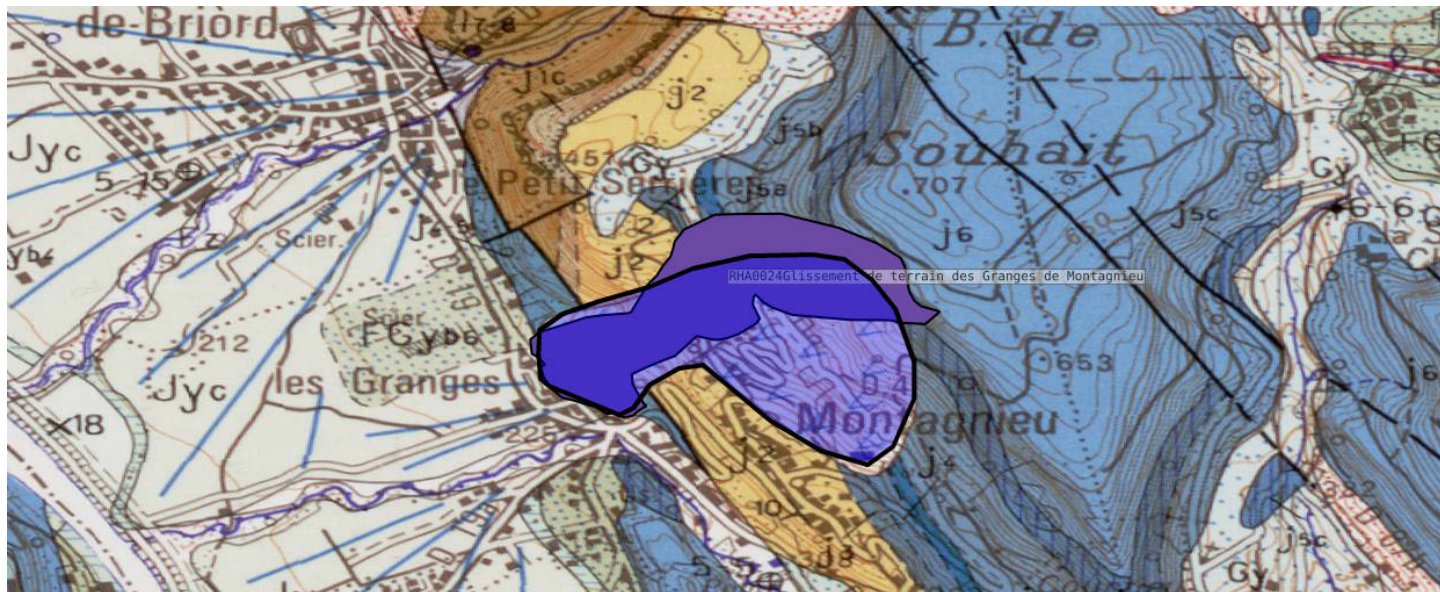
Nom : Glissement de terrain des Granges de Montagnieu

Région : Rhône-Alpes

Confidentialité : Public

Nombre d'étoiles : **

Typologie : Site naturel de surface GéoSite



Résolution : 4,767 m/pixel

Entités administratives et cartographiques

Département(s)

N°	Département
(01)	Ain

Commune(s)

N°INSEE	Commune
01255	MONTAGNIEU

Carte(s) topographique(s) au 1 / 25 000

N°	Carte
3231OT	AMBERIEU-EN-BUGEY.CHAMPAGNE-EN-VALROMEY.MASSIF DU BUGEY

Carte(s) géologique(s) au 1 / 50 000

N°	Carte
0700	BELLEY

3231O	MONTALIEU-VERCIEU
-------	-------------------

Carte(s) marine(s)

(non renseigné)

Lieu(x)-dit(s) : Les Granges

Contact pour le site

Description physique

Description physique : Le bourg de Montagnieu se situe principalement sur les premiers reliefs du Bugey qui dominent le Rhône. Son hameau des Granges, situé dans la vallée en contrebas, a subi un glissement de terrain historique, survenu le 6 mai 1919. Il a détruit l'école ainsi qu'une vingtaine de maisons et a conduit à une déviation de la route. Le nouveau tracé de celle-ci (D 19) montre très clairement la limite du glissement vers l'aval. Sa limite supérieure est marquée par une niche d'arrachement bien visible et son emprise est soulignée par une végétation colonisatrice caractéristique.

Superficie : 41,17 hectares **Etat actuel** : Dégradé / Dégradation variable

Usage(s)

(non renseigné)

Collection(s)

(non renseigné)

Accessibilité au site

Accessibilité : Facile Libre **Autorisation préalable** : Non **Site payant** : Non

Itinéraire d'accès : Le glissement est visible dans sa globalité au niveau du pont de Briord traversant le Rhône, ses délimitations sont suggérées par une végétation colonisatrice caractéristique.

Description géologique

Description géologique : L'épaisse couche marneuse du Jurassique supérieur (Callovien et Oxfordien) a glissé sur les calcaires du Jurassique moyen (Bajocien et Bathonien) grâce au fort pendage de ces derniers (flanc redressé du premier anticlinal du massif plissé du Bugey). La niche d'arrachement se situe dans les premiers niveaux calcaires de l'Oxfordien supérieur (Calcaires lités + Calcaires pseudolithographiques).

Code GILGES : Géomorphologique, Grotte, Volcans, Cascades, Paysage, Forme d'érosion, Fijords, Karst

Coupe géologique : Non **Phénomène géologique** : Glissement de terrain

Âge du phénomène	Age millions d'années	Niveau stratigraphique du terrain	Age millions d'années
Récent : Actuel	0	Récent : Oxfordien	157-164
Ancien : Actuel	0	Ancien : Jurassique moyen	164-170

Intérêts

Intérêt géologique principal : Géomorphologie

La totalité du glissement se voit bien dans le paysage et le contexte structural s'apprécie facilement.

Intérêt(s) géologique(s) secondaire(s)

Tectonique / Le glissement, d'origine structurale, s'est produit au niveau du flanc du pli anticlinal en genou.

Rareté du site : Nationale

Intérêt(s) pédagogique(s)

Pour tous publics / La totalité du glissement est visible et permet d'apprécier le contexte structural.

Intérêt(s) annexes(s)

(non renseigné)

Evaluation de l'intérêt patrimonial du site

	Note	Pondérée	Coeff.	Nombre d'étoiles attribuées à l'intérêt patrimonial du site. **
Géologique principal	2	8	4	
Géologique secondaire	1	3	3	
Pédagogique	1	3	3	
Histoire des sciences	0	0	2	
Rareté du site	2	4	2	
Etat de conservation	2	4	2	
Total		22		

Vulnérabilité / Besoins de protection

Vulnérabilité du site

Menace anthropique actuelle

Aucune

Menace anthropique prévisible

Aucune

Vulnérabilité naturelle

Aucune.

Evaluation du besoin de protection du site

	Note	Commentaire sur la protection : Site non vulnérable
Intérêt patrimonial	2	
Vulnérabilité naturelle	0	

	Note	
Menaces anthropiques	0	mais évoluant avec le développement de la végétation.
Protection effective	3	
Total	5	

Suivi de protection / conservation

(non renseigné)

Statuts

Statut propriétaire :

Statut gestionnaire :

Protection effective du site

Statuts de protection

Zone spéciale de conservation (directive « habitat ») depuis le 2010

Inventaire

(non renseigné)

Sources

Auteur(s)

A. BALMAIN

CRPG Auvergne-Rhône-Alpes

M. MADELENAT

Contributeur(s)

GAILLARD Christian

Historique des modifications de la fiche

Le 18/08/2016 par saisierha@brgm.fr (Création)

Le 26/12/2016 par saisierha@brgm.fr (Modification)

Le 03/01/2017 par saisierha@brgm.fr (Modification)

Le 01/05/2017 par saisierha@brgm.fr (Modification)

Le 01/05/2017 par saisierha@brgm.fr (Modification)

Le 01/05/2017 par saisierha@brgm.fr (Modification)

Le 01/05/2017 par saisierha@brgm.fr (Modification)

Le 01/05/2017 par saisierha@brgm.fr (Modification)

Le 04/05/2017 par saisierha@brgm.fr (Modification)

Le 04/05/2017 par saisierha@brgm.fr (Modification)

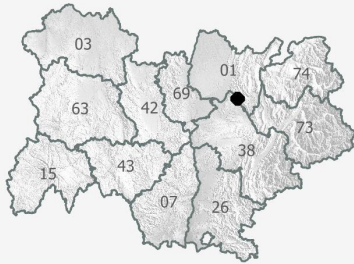
Le 04/05/2017 par saisierha@brgm.fr (Modification)
Le 04/05/2017 par saisierha@brgm.fr (Modification)
Le 17/07/2017 par saisierha@brgm.fr (Modification)
Le 17/07/2017 par saisierha@brgm.fr (Modification)
Le 17/07/2017 par saisierha@brgm.fr (Modification)
Le 17/07/2017 par saisierha@brgm.fr (Modification)
Le 26/07/2017 par saisierha@brgm.fr (Modification)
Le 01/08/2017 par saisierha@brgm.fr (Modification)
Le 27/11/2017 par saisierha@brgm.fr (Modification)
Le 16/02/2018 par csrpn_vr_rha@brgm.fr (Validé régional)
Le 24/05/2018 par saisierha@brgm.fr (Modification, Non contrôlé régional)
Le 24/07/2018 par saisierha@brgm.fr (Modification)
Le 17/01/2019 par csrpn_vr_rha@brgm.fr (Validé régional)
Le 21/05/2019 par saisierha@brgm.fr (Modification, Non contrôlé régional)
Le 17/09/2019 par saisierha@brgm.fr (Modification)
Le 17/09/2019 par saisierha@brgm.fr (Modification)
Le 19/12/2019 par saisierha@brgm.fr (Modification)
Le 19/12/2019 par saisierha@brgm.fr (Modification)
Le 07/01/2020 par csrpn_vr_rha@brgm.fr (Validé régional)
Le 07/01/2020 par csrpn_vr_rha@brgm.fr (Non contrôlé régional)
Le 14/01/2020 par saisierha@brgm.fr (Modification)
Le 15/01/2020 par csrpn_vr_rha@brgm.fr (Validé régional)
Le 17/01/2020 par mnhn_vn@brgm.fr (Validé national)

Bibliographie

Auteur(s)	Titre	Référence	Année publication
DDT 01, LRPC Rhône-Alpes- CETE	Plan de prévention des risques mouvements de terrain, DDT de l'Ain, carte des formations géologiques et des instabilités par le CETE- http://www.ain.gouv.fr/les-plans-de-prevention-des-risques-dans-l	http://www.ain.gouv.fr/les-plans-de-prevention-des-risques-dans-l	2014

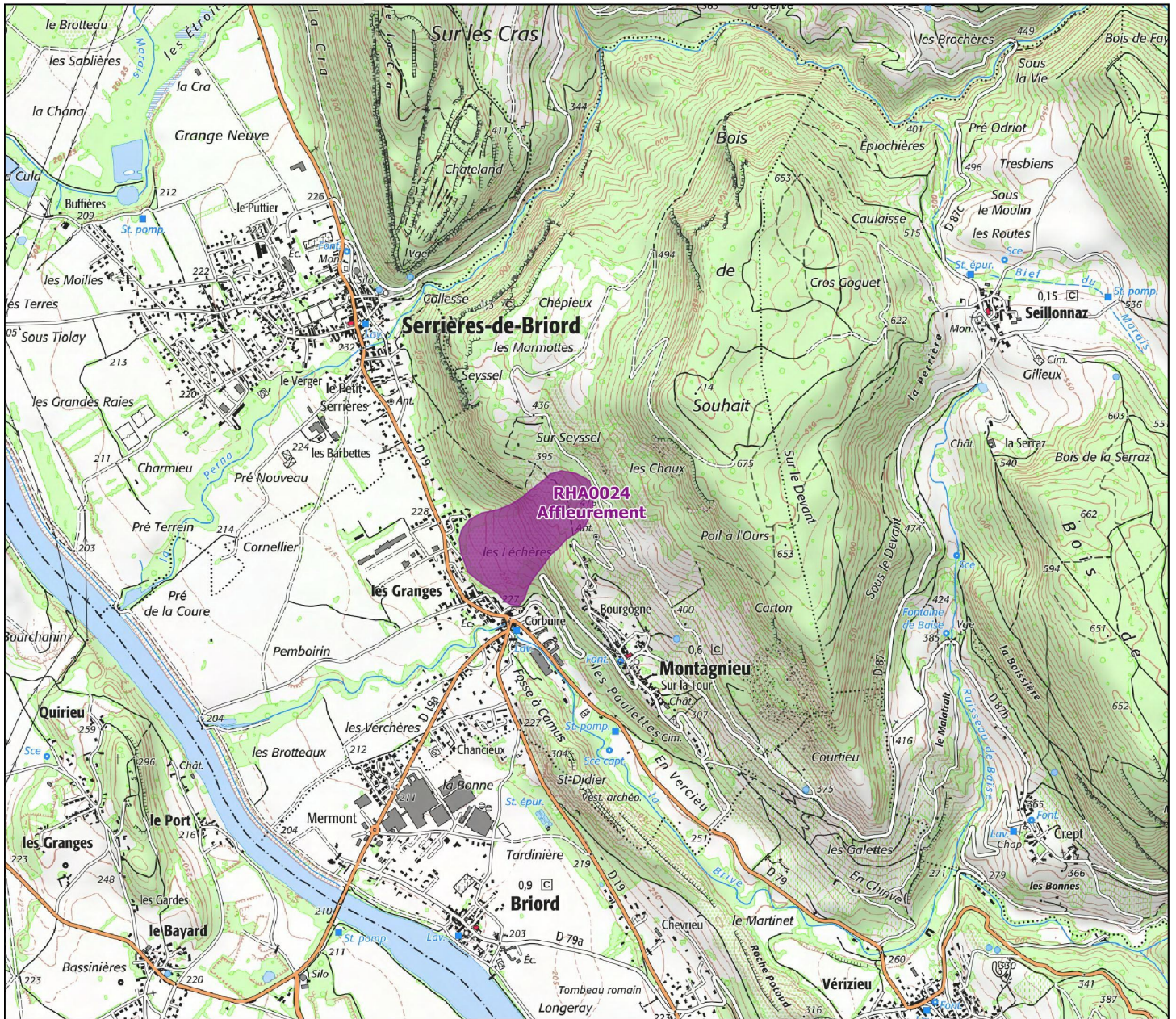
Documents

Inventaire du patrimoine géologique en Auvergne-Rhône-Alpes






RHA0024
Glissement de terrain des Granges

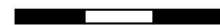
Confidentialité : Public



Sites géologiques :

-  surfaciques
-  ponctuels
-  points de vue

0 250 500 750 m



Format A4 - échelle 1/25 000e

Carte réalisée en janvier 2020

Sources :

IGN Protocole IGN/MEDDTL SCAN 25 (2018)
DREAL Auvergne-Rhône-Alpes

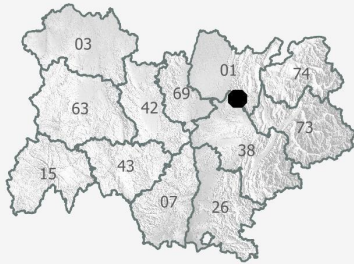


Carte_scan_geol_RHA0024.jpg

Carte géologique

/applications/www/igeotope-data/RHA0024/file_6

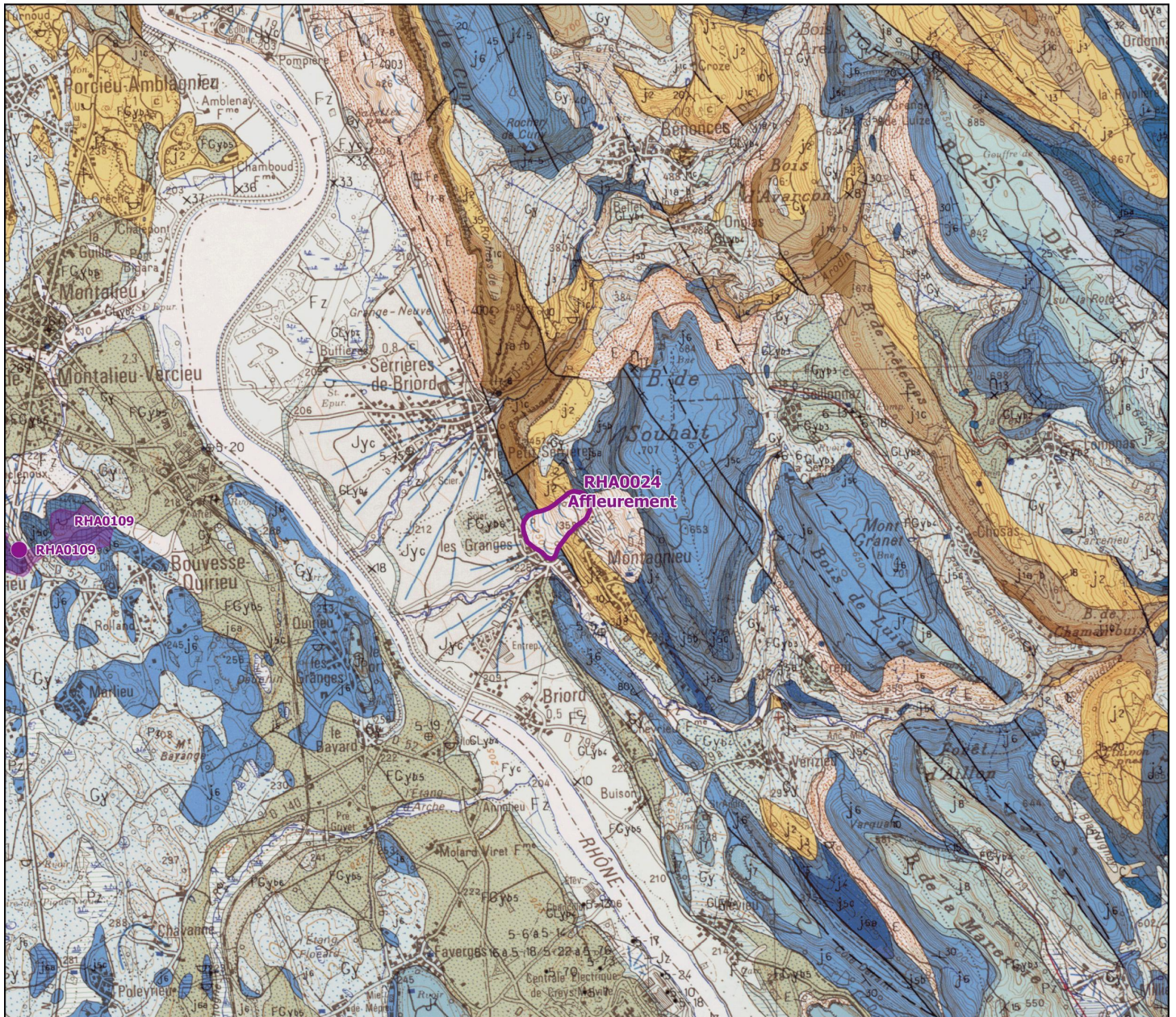
Inventaire du patrimoine géologique en Auvergne-Rhône-Alpes







RHA0024

Glissement de terrain des Granges

Confidentialité : Public



Sites géologiques :

-  surfaciques
-  surfaciques à proximité
-  ponctuels
-  points de vue

0 1 2 3 km

Sources :

BRGM - Carte géologique image de la France au 1/50 000e
DREAL Auvergne-Rhône-Alpes

Carte réalisée en janvier 2020



RHA0024Glissement_Granges.PNG

Photo d'archive du glissement

/applications/www/igeotope-data/RHA0024/file_7

